

## 國立中興大學 函

地址：40227臺中市南區興大路145號  
聯絡人：許佩琳  
聯絡電話：04-22840137#13  
電子信箱：nchusec@nchu.edu.tw

受文者：彰化縣立埤頭國民中學

發文日期：中華民國109年10月22日  
發文字號：興理字第1091800208號  
速別：普通件  
密等及解密條件或保密期限：  
附件：如文 (A09550000Q10918002080-1.png、A09550000Q10918002080-2.jpg)

主旨：本校科學教育中心於109年11月6日辦理「數學模型練習與實作-以COVID-19為例」研習活動，敬邀貴校教職員踴躍參加，並惠允公假出席，請查照。

說明：

- 一、研習目標：本次研習內容由數學觀點切入時事，包含建立數學模型擬合疫情發展趨勢的技巧及實作 EXCEL 規劃求解，協助教師專業發展。
- 二、研習時間：109年11月6日(星期五)14:00-17:00。
- 三、研習地點：本校理學大樓四樓409多功能教室(台中市南區興大路145號)
- 四、報名方式：請於109年11月4日(星期三)前至全國教師在職進修資訊網報名，課程代碼2944086。因場地限制，依報名先後順序錄取最多24名。
- 五、請自備筆電。
- 六、本活動全程參與之教師由主辦單位統一線上登錄研習時數3小時。
- 七、檢附「數學模型練習與實作-以COVID-19為例」研習活動海

教務處 收文:109/10/22



1090004113

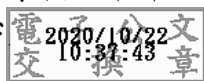
有附件



報及本校校區配置圖，敬請公告周知。

正本：全國高級中等學校、中部地區各國民中學、中部地區各國民小學

副本：科學教育中心



裝

訂

線

