

國立臺灣大學 函

地址：10617 臺北市羅斯福路4段1號
聯絡人：張境庭
電話：02-33665716
傳真：02-2362-1820
電子郵件：emmachang@ntu.edu.tw

受文者：彰化縣立埤頭國民中學

發文日期：中華民國109年10月16日
發文字號：校共教字第1090089043C號
速別：普通件
密等及解密條件或保密期限：
附件：研討會海報、研討會議程 (1090089043C-0-0.pdf、1090089043C-0-1.pdf)

主旨：檢送本校師資培育中心辦理「109年教育理論與實務對話：『 $X+Y+P=?$ 大學入學方程式解密與考招新趨勢』研討會」議程及海報各1份，請惠予協助張貼公告，並鼓勵貴屬人員踴躍參加，請查照。

說明：

- 一、本校師培中心關注「大學入學方程式解密與考招新趨勢」，謹訂於109年11月20日（星期五）於本校應用力學研究所國際會議廳辦理旨揭研討會，邀請多位學者專家蒞臨討論，並與現場觀眾進行教育理論與實務的對話，期待透過意見交流集思廣益，匯聚具體可行之作法及有效策略。。
- 二、報名時間：即日起至109年11月13日（星期五）下午5時截止。
- 三、報名方式：至本校師資培育中心網站（<http://www.education.ntu.edu.tw/>）進行線上報名。
- 四、全程參與教師將核發教師研習時數6小時，活動資訊請至網

電子文
騎

1

教務處 收文:109/10/20



1090004056

有附件

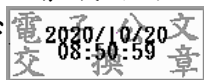
頁查詢。

五、檢附本活動議程及海報各1份。

六、防疫期間活動當日室內請全程配戴口罩，並配合會場防疫規範，身體不適者請勿進入會場。

正本：臺中市政府教育局、臺南市政府教育局、彰化縣政府教育處、南投縣政府教育處、嘉義縣政府教育處、嘉義市政府教育處、臺中市高級中等學校、臺南市高級中等學校、彰化縣高級中等學校、南投縣高級中等學校、臺中市國民中學、臺南市國民中學、彰化縣立國民中學、南投縣國民中學、嘉義縣市國民中學、嘉義市高級中等學校、嘉義縣高級中等學校

副本：師資培育中心



裝

訂

線

